

Valvola regolatrice di flusso Tipo ED01



Descrizione:

Le valvole elettriche di regolazione del flusso in acciaio inox vengono utilizzate per regolare la portata di un fluido all'interno di un impianto. La portata del fluido può essere regolata proporzionalmente al segnale di comando tramite il motore elettrico.

Caratteristiche del prodotto:

- Adatta per **fluidi liquidi e gassosi**
- L'attuatore di controllo può essere ruotato di 360°
- Design del corpo anti-colpo d'ariete (ingresso del fluido dal basso contro il disco della valvola)
- Indicatori LED per verificare la posizione della valvola
- La posizione della valvola rimane invariata in caso di interruzione dell'alimentazione a corrente
- Adatta per impianti con presenza di vuoto fino a 10⁻² mbar
- Idonea per portate molto elevate

Attacco:

3/8", 1/2", 3/4" di pollice

Design:

con motore elettrico

Pressione:

0 – 10 bar

Design:	valvola regolatrice di flusso con attuatore elettrico
Materiale del corpo:	acciaio inox 1.4404
Attuatore:	poliammide (PA)
Guarnizione:	FKM/FPM
Guarnizione stelo:	FKM/FPM
Pressione:	0 – 10 bar statica pressione differenziale a seconda della pressione (vedi dimensioni)
Setpoint:	0 – 10 Volt (resistenza di ingresso 10kΩ) 4 – 20mA (resistenza di ingresso 500Ω)
Consumo di energia:	12W in funzione <2W in fase di mantenimento/posizione setpoint corrente di picco massima 0,7 A
Display:	LED
Tensione:	24V DC +/-10%
Specifiche sull'attuatore:	EN 175301-803, forma A
Classe di protezione:	IP65 (EN60529)
Temperatura:	Fluido: -10°C fino a + 145°C ambiente: -10°C fino a +50°C (con vapore e fluidi ad alte temperature fino a 40°C)
Tempo di commutazione:	<1,3s apertura <1,3s chiusura
Posizione di installazione:	qualsiasi
Viscosità:	max. 600cSt (mm ² /s)
Regolazione del flusso:	linearità ±5%; Isteresi < 3%; Precisione <3%; sensibilità di risposta < 3%; Riproducibilità <3%

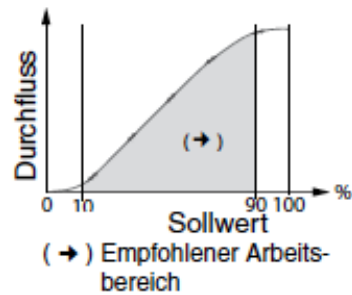
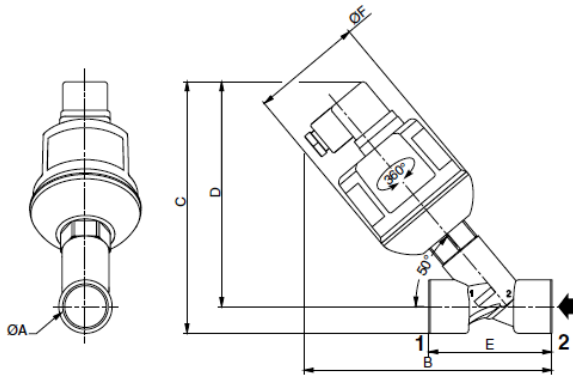
Dimensioni:

DN	ØA	B	C	D	E	ØF	kg	(l/min)	(m ³ /h)*	Min. (bar)	Max. (bar)	Max. (bar) Vapore
10	3/8"	135	141	129	55	67	0,45	45	2,7	0	6	4
15	1/2"	142	145	131	65	67	0,55	63	3,8	0	5	4
20	3/4"	150	152	136	75	67	0,65	100	6,0	0	4	4

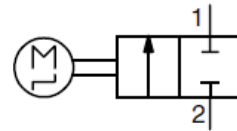
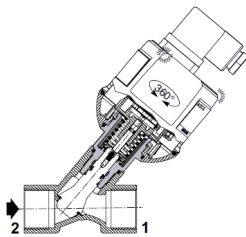
***) Valore KVS con apertura della valvola del 100%**

Durchfluss: portata / flusso

Sollwert: setpoint



Empfohlener Arbeitsbereich: area di lavoro consigliata



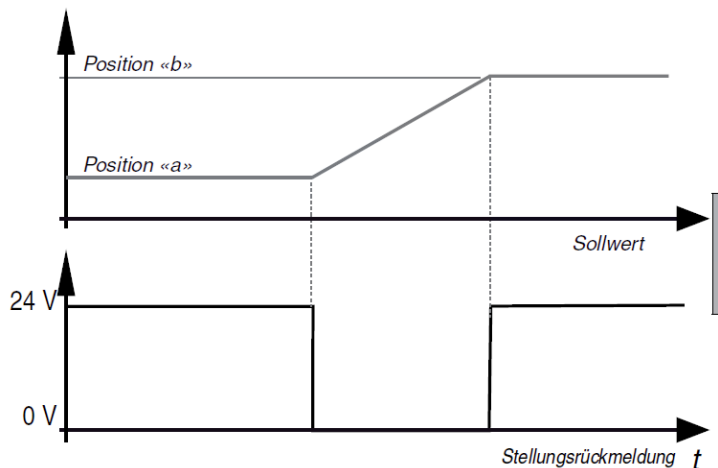
Posizione

LED

Valvola APERTA	Verde
Valvola CHIUSA	Arancione
La valvola si apre	Verde lampeggiante
La valvola si chiude	Verde lampeggiante

24V DC +/-10%

- 1 24 V DC
- 2 0 V
- 3 Setpoint (0-10V o 4-20mA)
- 4 Feedback di posizione (24 V)



Cicli di commutazione:

I cicli di commutazione dipendono dalla temperatura dell'ambiente e dal fluido. Per un orientamento di massima, vedere la tabella seguente:

Temperatura ambiente	-10°C	+20°C	+40°C	+50°C	+50°C
Temperatura fluido	-10°C	+20°C	+145°C	+50°C	+120°C
Cicli di commutazione / minuto		9	2	4	2

Caratteristiche:

- Pronta per l'uso alla consegna
- Lunga durata
- Riesce a gestire portate elevate grazie al design del corpo a sede inclinato
- Isolamento del fluido tra l'attuatore elettrico e il corpo della valvola
- Indicatori LED per visualizzare la posizione della valvola
- Valvola a chiusura ermetica in posizione chiusa (FCI 70-2 classe V)
- La valvola è conforme alle disposizioni dell'articolo 3.3 della Direttiva per Apparecchiature a Pressione 97/23/CE
- La valvola proporzionale è conforme ai requisiti della direttiva EMV-2004/108/CE (EN-IEC 61000-6-2 e EN-IEC61000-6-4)
- Conforme alle direttive EU e alla direttiva RoHS 2

Numero dell'articolo:

Tipo	Attacco	Setpoint	Diametro nominale
ED01	00 – Filettatura femmina	00 – 0 – 10 Volt 01 – 4 – 20mA	02 – 3/8" 03 – 1/2" 04 – 3/4"

Esempio: ED01000003

ED01 | 00 | 00 | 03

Numero dell'articolo: ED01000003
 Valvola regolatrice di flusso elettrica in acciaio inox
 Setpoint: 0-10 Volt
 Attacco: filettatura interna / femmina BSP-P
 Diametro nominale: 1/2" di pollice

Le immagini riportate sono simili all'originale, ci riserviamo di applicare modifiche tecniche e dimensionali.